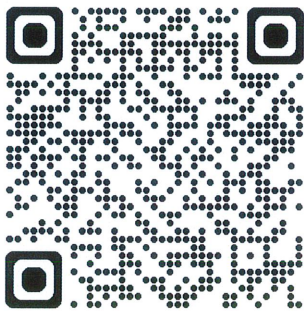


11月1日(土)

## 《 回覧内容 》

- 1 天道区民の皆様へ 防災訓練（安否確認）
- 2 猿投山登山に挑戦！ Part2 参加者募集
- 3 井郷地域会議 公募委員 募集！
- 4 四郷小ボランティアだより
- 5 はたらくの窓口

回覧内容は下記のQRコードをスマートホンで読み取り天道自治区ホームページ  
関連リンクから、各団体ホームページの閲覧ができますのでご活用ください。



または、

まちクル天道自治区

検 索



天道自治区ホームページ

# 回 覧

天道区民の皆様へ

令和7年10月吉日  
天道自治区 区長 林 文吾  
副区長 斎藤 賢治

令和7年度天道自治区自主防災訓練(安否確認)の実施について

1, 実施日 11月16日(日) 午前8時～

※ 雨天時は中止 (午前7時に放送・ライデンメールにて連絡実施)

2, 参加者 全世帯参加

3, 確認方法: 今回は組ごとに安否確認方法を選択し実施いたします。

※ 組により現在の1次避難場所では件数が増えて手狭、高齢化・移動要支援者の対応からより身近な場所で安否確認をスムーズに実施するため。

4, 各組の安否確認場所

① 昨年と同様ちびっこ広場

② 組長及び補助者で巡回し庭先で確認

③ 組内の指定場所で確認

※ 当日は4, の安否確認方法で組ごとに確認場所が異なりますので注意してください。

※ 自主防災訓練に参加できない方はあらかじめ事前に組長にご連絡をお願いいたします。



NPO法人  
いさとスポーツクラブ

11/1回覧



～20周年ありがとう つなげよう未来へ～

# 猿投山登山に挑戦！

## 参加者募集

### Part2

前回好評につき

ご家族で、お友達どうして・・・



ベテランさんと一緒に  
登るから安心！

日時：令和7年12月21日（日） ※

雨天中止  
予備日はありません

集合 8:45 解散 14:30（予定）

集合・解散：豊田市棒の手会館 第3駐車場

参加費：¥300（消費税、保険代含む）

募集人数：20名 ※定員を超えた場合は抽選となります  
※最少催行人員 10名

対象：小学4年生以上（小学生は保護者同伴でのみ参加可）

その他：歩きやすい服装、靴、リュックでご参加ください

参加賞として...お茶、おにぎり、プロテインバー



### 《 申し込み方法 》

いさとスポーツクラブ

Q 検索

申し込み用QRコードまたはホームページより  
お申し込みください。



猿投山登山申し込み

受付期間：令和7年11月25日（火）～12月5日（金）

問い合わせ：いさとスポーツクラブ

9:30～15:00（火曜日～金曜日） ☎44-0050 担当：林

地域のまちづくりに参加したい

そんなあなたへ

# 井郷地域会議 公募委員 募集！

## ◆地域会議委員って何をするの？

- ① 市の取り組みについて市長から「諮問（質問）」があった場合、地域の実情を踏まえて市長へ答申（意見）を出します。
- ② 井郷地域がもっと住みよいまちになるよう、地域の課題やまちづくりについて話し合い、住民参加のもとで対応できる手段や方法などを市長へ提案します。

募集人数

若干名

委員の定数

20人以内

委員の任期

2年(令和8年4月1日～令和10年3月31日)

会議の回数等


基本的に1か月に1回 午後7時～9時

委員の報酬

報酬はありませんが、会議出席1日に付き、1,000円を支払い（費用弁償）



地域会議のようす

詳しくはウラ面へ 

## お問い合わせ（地域会議事務局）

豊田市役所 地域活躍部 猿投支所 地域振興担当 〒470-0373 豊田市四郷町東畑 70-1  
 電話 0565-45-1214 FAX45-4824 電子メール sanage-shisho@city.toyota.aichi.jp



**応募資格**

井郷中学校の校区内に住所を有する方が、お住まいの中学校区の地域会議委員に応募できます。

**募集人数**

若干名

**選考方法**

- (1) 小論文 下記のテーマについてあなたの考えを 800 文字程度で書いてください。
- (2) 面接 詳しくは応募された方に直接お知らせします。

中学校区	小論文のテーマ	面接日
井郷	井郷の地域づくり、まちづくりについて	12月17日(水)

**選考結果の通知**

選考結果は、12月下旬に郵送で応募者全員に通知します。

**その他**

- (1) 委員は、地方公務員法による非常勤特別職になりますので、委員の地位を利用した選挙運動などが制限されます。
- (2) 委員が校区内に住所を有しなくなったときは、失職します。

**応募方法**

※応募用紙は、豊田市役所猿投支所と井郷交流館で配布するほか、豊田市のホームページからダウンロードすることができます。

※応募用紙に必要事項を記入の上、豊田市役所猿投支所に持参、郵送、FAXまたはメールのいずれかの方法で提出してください。

※持参以外の方法で提出する場合は、提出期限までに応募用紙が届いているか電話等で必ず確認してください。

※小論文は選考審査の対象になりますので、必ず記入してください。

※持参される場合の受付は、平日の午前8時30分～午後5時15分です。  
土・日曜日、祝日は受付ができませんのでご注意ください。

■提出期限 令和7年11月28日(金)まで(必着)

■提出先 表面の問い合わせ先

# 四郷小ボランティアだより

令和7年10月  
四郷小学校  
地域学校共働本部

10月の半ばを過ぎ少し秋らしくなってきました。地域・保護者の皆さまには、日頃から、四郷小学校の教育活動をご支援いただきありがとうございます。学校の教育活動がさらに充実したものとなるように取り組んでまいります。今後ともご支援、ご協力をよろしくお願いいたします。

6月号に続きましてボランティアの様子の一部をお知らせします。学校のホームページにも随時掲載しています。

## ボランティア活動ありがとうございます

### プール

6月～10月

今年度からプールの授業は中京大学のプールで行われることになりました。

子ども達の安全のためにプールサイドでの見守りや、更衣室での着替えの手伝いをしてもらいました。



さいしょはかおをつけられなかったけど、さいごはあたままでつけられるようになったよ。

1くみ Mこ

ビートバンドでやさしくおしえてくれたから、じょうずにできました。「つよくかべをけるよ」とおしえてくれたよ。

2くみ Aお

ばたあしがじょうずになったよ。

3くみ Kこ

### トイレ掃除



6月に保護者のボランティアの方にトイレ掃除をしていただきました。子どもの掃除時間に薬品を使い、普段できない部分の掃除をしました。

保護者の方からは、  
「普段の子どもの掃除の様子がわかった」  
「みんな丁寧にやっていて関心した」  
「子ども達が、みんな挨拶してくれてうれしかった」  
などの意見がありました。

## 手縫い・ミシン



5年—手縫いマスター

玉結び、なみ縫い、返し縫い、かがり縫い、ボタン付けの仕方の補助をしました。

令和8年1月には、ミシンの使い方、縫い方の補助をします。

一気に縫う縫い方を  
教えてもらえて、速く縫  
えるようになった。

間違えたときに、  
やさしく元にもどし  
てくれてうれし  
かった。

裏、表が分から  
ないときに、教  
えてもらえて少  
しずつできる  
ようになった。

分からないとき  
に、すぐに聞く  
ことができ  
てありがた  
かった。

## 見守り活動

毎日の登校や下校時間に合わせ  
て、子ども達の交通安全を守って  
います。児童数が増えたので大変  
です。一緒にしてくれる人を大募  
集中です。



### 今後のボランティアの予定

11月	2年生	秋の町探検（生活科）
	3年生	地域探検（社会）
	7・8・9・10組	野菜作り（自立活動）
1月	6年生	平和学習（社会科）
	5年生	ミシン（家庭科）

定員間近！豊田周辺でお困りの方はお急ぎ下さい！

無料

# うつ病や発達障害で 就職に悩む人のための相談会

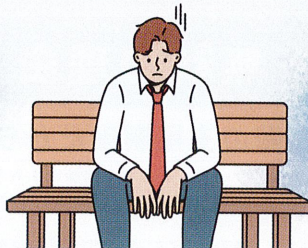
がんばりたいけど、うまく働けなくて気持ちがつらい…

愛知で過去2000名以上の相談を受けてきた私たちだからこそ  
あなたにピッタリの仕事を見つけるお手伝いができます。

私たちに  
お任せください

空白が  
長く不安

お金がなくて  
生活が厳しい



就活で  
力を貸して  
ほしい



メンタルが  
まだ不安

## 相談会の日程

お一人でも  
ご家族でもOK！

## アクセス

アクセス良好  
名鉄猿投駅より徒歩7分

日時

平日毎日開催

※毎日先着5組限定

愛知県豊田市  
井上町12丁目114

場所

はたらくの窓口

※定員20名



営業時間：09:00-16:30  
(祝日もやってます)



## お申し込み方法

まずはどちらかの方法でお気軽に見学のご相談ください。

### 1 お電話予約

ご予約  
専用ダイヤル



0565-41-7111

平日9:00～16:30 営業中

### 2 窓口でご予約

ノンアポOK



匿名での  
10分相談  
もOKです

お電話で「無料相談会希望」とお伝えください

※月に数回午後が休所の場合があります  
ので、事前にお電話いただきましたら  
スムーズに対応させていただきます。

就労移行支援事業所

はたらくの窓口



豊田本校

愛知県豊田市井上町12-114



詳しくは…

HPやSNSを  
チェック



0565-41-7111

# Q 就労移行支援 ってそもそもなに？

A 「公的な就職サポート」を受けられる場所なんです



# Q じゃあ はたらくの窓口は何をしてくれるところ？

A 支援スタッフにあなたの就職をフルサポートしてもらえます

- 1 お仕事探し**  
あなたにぴったりの求人を探します
- 2 カウンセリング**  
一人ひとり丁寧にカウンセリングします
- 3 職場体験・見学**  
企業で実際にはたらく相性を肌で感じられます
- 4 会社マッチング**  
雇用マッチングや条件の交渉を私達が行います。

他にもPCスキルUP、面接練習、履歴書制作、就職後サポート、体力UP、リズム調整、退職代行など多数選べます



## 利用者様の声

まさか僕があのホワイトな大企業に入れるなんて…!?

ASD・うつ病 30代 男性 Yさん

就職が決まらず、「自分の障害ではもう働けないかも…」と諦めかけていた頃、チラシを見て思い切って「はたらくの窓口」に相談しました。スタッフさんが私の悩みを親身に聞いてくださり「焦らず一緒に考えていきましょう」と声をかけてくれたことで、心が軽くなりました。訓練を通して自分の特性を理解し、伝える力も少しずつ身についた事で、ちょっとだけ自信が持てるようになりました。就職活動では、支援員さんが私に合った配慮のある企業と一緒に探して下さり、憧れの大手グループ会社への就職が決まりました。配属先では、上司の方が「指示は一つずつ」「メモに残す」といった配慮をしてくれ、安心して働けています。今では安定した収入と長期のお休みがあり、趣味だったボードゲームも友達と楽しめるようになりました。あの時、勇気を出して本当によかったです。

## Q 無料の理由

A 国の支援制度だから

国の就労サービスなので、相談はもちろん、ご利用日はお弁当も無料でご提供しています。  
※一部の事業所はお弁当対象外  
※はたらくの窓口キャリアセンターは各自体の指定事業所です。前年度の所得に応じて利用料金が発生する場合がございます。詳しくは市役所にご確認ください。

## 安心のプライバシーロック

はたらくの窓口では、普段は伝えにくい話でも気軽に相談できるよう、個人情報やプライバシー保護を徹底しております。

## はたらくの窓口 支援スタッフだより

暑さで体がカゲージあずか…そんな8月、お疲れさまです。ゴロ寝の私ですが、夜は冷房キンキンの部屋でめずらしく読書タイムページを閉じる音が、ひんやり夜風みたいで落ち着きます。本が苦手でも短編ならサクサク読めるのも◎！気分転換に一冊どうぞですか？おすすり本や就活のモヤモヤ、DM感覚で気軽にどうぞ。待ってます

## メディア出演

メーテレ「反転の光」ではたらくの窓口が紹介されました



YouTube 200万再生突破！話題のチャンネル



まずはお電話で「無料相談会希望」とお伝えください

おかげさまで  
8年連続

就労移行支援事業所

愛知県内に7校舎展開！

詳しくは…

# はたらくの窓口

0565-41-7111 豊田本校

愛知県豊田市井上町12-114



HPやSNSを  
チェック



はたらくの窓口 キャリア