

花園町自治区からの お知らせ



花園町自治区
ホームページ

令和7年
12月1日

回覧

<問合せ先> 花園町自治区
電話・FAX 0565-52-9214
火～土曜日 8:30～12:00

1 「年末の交通安全市民運動」への参加のお願い

12月1日(月)から10日(水)まで、年末の交通安全市民運動が実施されます。12月1日(月)には街頭立哨活動を実施しますので、区民の皆さまも児童・生徒の通学時間に合わせ、通学路の横断歩道等の危険個所での参加をお願いいたします。

2 年末年始自治区事務所休業のご案内

(1) 休業期間 …… 12月28日(日)～1月5日(月)

(2) 新年業務開始 …… 1月6日(火)より

<休業中の緊急連絡先>

(葬儀、火災、事件等発生時は、区長又は副区長へご連絡をお願いします)

区長 寺田 雄二 携帯電話 090-4111-1232

副区長 寺田 優 (マサル) 携帯電話 090-5033-4074

葬儀連絡は、組長が区長又は副区長に電話で一報いただき、「葬儀連絡」用紙に記入いただき、花園町区民会館の郵便受に投函してください。

3 年末年始のごみ収集のご案内

12月

25日 (木)	26日 (金)	27日 (土)	28日 (日)	29日 (月)	30日 (火)	31日 (水)
プラスチック	燃やすごみ	収集なし	収集なし	収集なし	燃やすごみ	収集なし

1月

1日 (木)	2日 (金)	3日 (土)	4日 (日)	5日 (月)	6日 (火)	7日 (水)
収集なし	収集なし	収集なし	収集なし	収集なし	燃やすごみ	金属ごみ

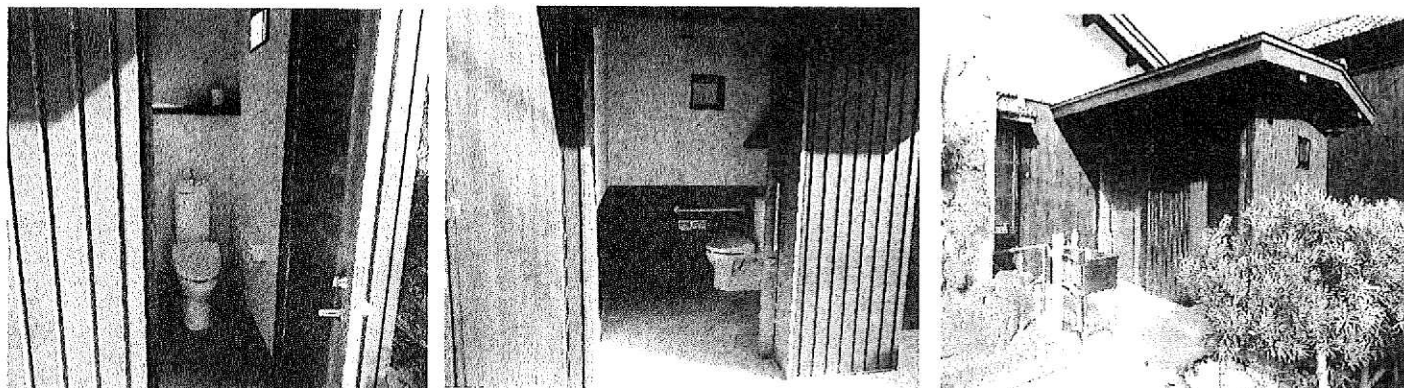
※12/26～1/7まではプラスチック製容器包装の収集がありませんのでご注意ください。

<本件の問合せ先>花園町自治区 (☎0565-52-9214) 火曜日～土曜日 (8:30～12:00)

4 児童館トイレ、リニューアルのお知らせ

花園八幡宮入口、花園町児童館の外側トイレが11月2日（日）からリニューアルしました。

バリアフリー対応の多機能トイレと通常トイレが設置されています。今後、年末年始等で神社にお出かけになる時に使用していただけます。区民の皆様が気持ちよく使用できるように、マナーを守っていただくようお願いいたします。



5 国勢調査ご協力のお礼

10月1日（水）から10月8日（水）まで、5年に一度の国勢調査が全国一斉に実施されました。（インターネット回答は9月20日（土）から）

9月下旬から地区担当の調査員が各家庭に訪問し「国勢調査のお願い」を手渡して、調査をご依頼し、ご回答いただけたかと思ひます、皆様のご協力に感謝申し上げます。

また、花園町では36名の方々が調査員として活動していただきました、残暑厳しい中の活動に対しまして併せて御礼申し上げます。

※花園町の人口・世帯数（10月1日現在）

人口	男	女	世帯数
8,045人	4,167人	3,878人	3,530世帯

上記係数は、今回の国勢調査によるものではありません。豊田市役所に聴取しました。