



# 鉄道高架化通信



第52号

令和7年4月発行  
発行：豊田市建設部街路課

## ～橋梁桁搬入、夜間通行止め等にご協力ください～

### 橋梁桁（橋の主要構造部材）の搬入について

期 間：令和7年4月21日、22日  
 令和7年5月6日、7日、12日、13日、15日、16日  
 （予備日：4月23日、5月8日、14日、17日）

時 間：午前0時から午前4時、午前8時から午後3時

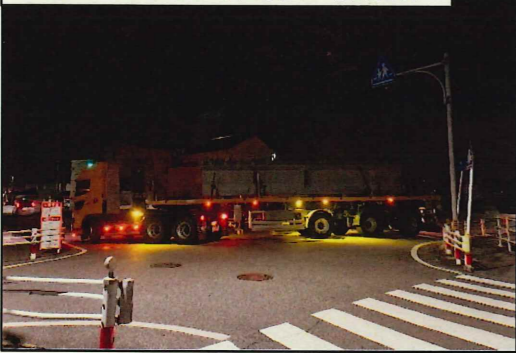
内 容：逢妻男川橋梁桁の搬入、車両退出

施 工 者：(株)大林組

逢妻男川に架ける橋梁の桁を夜間に搬入します。1本の桁を7つに分割し、1つずつ車両に載せて搬入します。（1日最大5台）また、桁を車両から降ろした後、搬入した車両が昼間に退出します。車両が大きいことから、周辺の道路幅員や交差点形状等を踏まえ、鉄道東側からの搬入・退出となります。皆様のご理解ご協力をお願いします。



桁搬入の事例（若林1号踏切）



トレーラーの事例（若林1号踏切）



### 市道若林花園線（三河八橋10号踏切）の夜間車両通行止めについて

期 間：令和7年4月中旬～5月下旬（予定）うち20日  
 ※詳細は現地案内看板にてご案内します。

時 間：午後10時から翌午前6時

規制内容：車両通行止め

場 所：三河八橋10号踏切（若園小学校下）

内 容：市道若林花園線へ鉄道の橋を架ける工事

施 工 者：鉄建建設(株)



### ちょっと途中下車

### ～高架化探検隊(知立駅編)～

豊田市南部にお住まいの皆様が名古屋方面に向かう場合、乗換駅となる名鉄知立駅。名鉄名古屋本線と三河線が接続する名鉄の重要なターミナル駅で、若林と同じく高架化工事が進んでいます。

現在、名古屋本線の豊橋方面のみ高架化が完了していますが、過去に一度ご紹介させていただきましたが、完成すると名鉄初の4面8線の巨大ターミナル駅となり、三河線のホームは3階になります。三河線のホームからは知立市中心部はもちろん、遠く豊田市南部が見えるかもしれません。

先日、知立駅3階の将来の三河線のホームに上がる機会がありました。まだまだ工事中でしたが、地上からの高さは約19mと非常に見晴らしの良いものでした。三河線の整備が進み、利便性が向上するのが楽しみです。このほか、三河線では豊田市駅も周辺施設と合わせ改修工事を実施しているのをご存じですか。豊田市駅周辺にお越しの際はぜひご覧ください。

将来の三河線豊田方面ホーム



工事の様子（三河線ホームより）



### 事業スケジュール

① 用地の取得

② 準備工事

③ 工事説明

④ 仮線工事

⑤ 仮線への切替  
 令和5年3月

⑥ 高架本体工事開始  
 令和5年5月

⑦ 高架本体への切替  
 令和8年3月 予定

⑧ 仮線撤去・側道等の整備

⑨ 工事完了

### 問合せ先

豊田市建設部街路課 建設第3担当  
 電話番号：0565-34-6651（直通）  
 FAX番号：0565-35-8196  
 メール：gairo@city.toyota.aichi.jp