

**「矢作川総合第二期農地防災事業
北部併設水路(上流)建設工事」のお知らせ**

拝啓 新緑の候、皆様におかれましてはますますご清祥のこととお喜び申し上げます。
平素より、近隣の皆様にはご迷惑をおかけしておりますが、何卒ご理解とご協力を賜りますようお願い申し上げます。
つきましては、令和8年4月度の工事状況および令和8年5月度以降の予定をお知らせいたします。お気づきの点等ございましたら、ご遠慮なくご一報いただきますよう、重ねてお願い申し上げます。

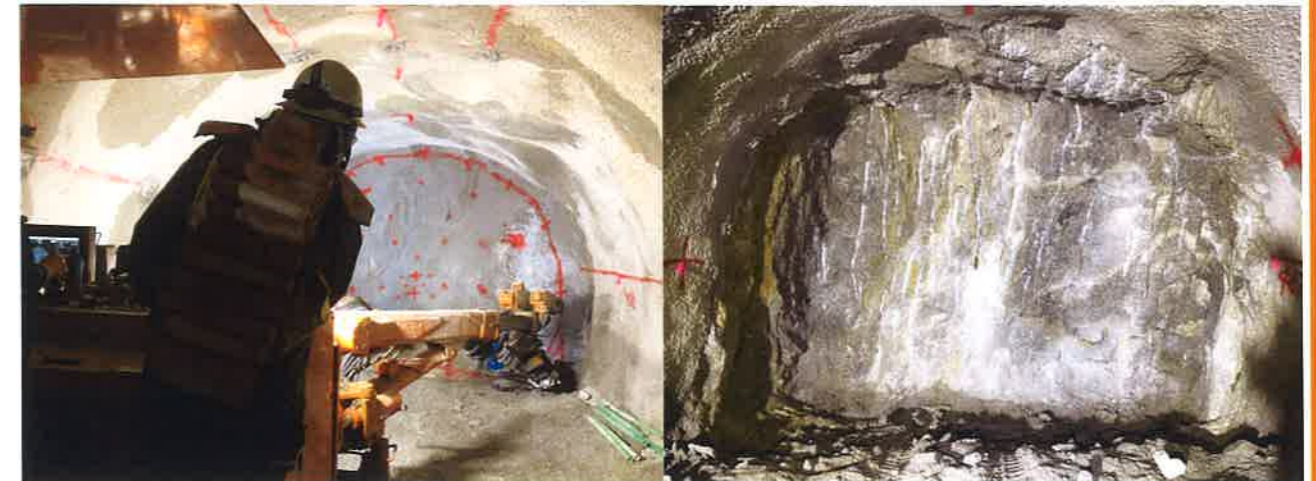
○4月の作業

- ・トンネル掘削
(4/13～発破時間を8：00～27：00（翌朝3：00）の間で行っています。)

トンネル進捗状況（4/24現在）

トンネル掘進長	今月	累計
	115 m	694.4 m
トンネル全長	1557.4 m	

◇現在の現場状況と今後予定



削孔状況(中央離合所)状況

切羽(トンネル先端)の状況(694.4m位置)

○工程表 ※工事内容の変更・進捗状況により、工程が変更する可能性があります。

工種	数量	単位	令和5年度			令和6年度					令和7年度					令和8年度					備考												
			12	1	2	3	4	5	6	7	8	9	10	11	12	1	2	3	4	5		6	7	8	9	10	11	12	1	2	3		
1. 準備工(測量含む)	1	式	準備																														
2. 構造物撤去工 仮設ヤード工	1	式	構造物撤去工 仮設ヤード工																														
3. 防音設備	1	式	防音壁設置 防音建屋設置																														撤去
3. トンネル仮設備工	1	式	トンネル仮設備工																														
4. 立坑工	1	式	立坑工																														
5. トンネル掘削工	1	式	トンネル掘削																														
6. トンネル内挿管工	1	式	トンネル内挿管工																														
7. トンネル仮設備撤去工	1	式	トンネル 仮設備撤去工																														
8. 後片付け			後片付け																														

◇お知らせ

○5月の作業予定

- ・トンネル掘削
- ・離合箇所の段取替え（複線レール設置）

◇問い合わせ先

【受注者】
西松建設・TSUCHIYA JV 宮西、鍋島
TEL0565-50-5314

【発注者】農林水産省東海農政局
矢作川総合第二期農地防災事業所 豊田支所
TEL：0565-85-0710